

Экономические индикаторы
Денежный рынок

Показатель	Посл.	Пред.	Нач. мес.	Нач. года
Курс ЦБ USD/RUR	24.9199	24.9842	24.9493	26.3311
Курс ЦБ EUR/RUR	35.3414	35.2652	35.3457	34.6965
Курс EUR/USD	1.4182	1.4115	1.4167	1.3273
Ставка Fed Funds	4.75	4.75	4.75	5.25
Ставка ЕЦБ	4.00	4.00	4.00	3.50

Остатки на кор/сч ЦБ (млрд. рублей)

Показатель	Посл.	Пред.	Нач. мес.	Нач. года
ТТо России	574.2	603.0	576.1	638.1
ТТо Москве	422.8	462.3	423.3	481.6
Депозиты банков	227.2	176.9	72.2	98.1

Межбанковский рынок и мировые индикаторы

Показатель	Посл.	Пред.	Нач. мес.	Нач. года
Mosprime 6m	7.12	7.14	7.10	5.77
Mibor - 1 день	6.48	6.32	9.17	4.68
Libor 6m USD	5.2050	5.2213	5.1325	5.3669
Индекс EMBI+	183	187	201	171
Индекс EMBI+ Rus	111	115	124	96
Индекс RCBI-с	153.21	153.21	153.00	146.83

Долговые рынки

Показатель	Посл.	Пред.	Нач. мес.	Нач. года
10Y UST	4.64	4.65	4.57	4.66
Rus' 30	5.84	5.85	5.87	5.72
Москва 39	6.47	6.51	6.58	6.67
Газпром А6	6.97	6.97	7.00	6.65
ОФЗ 46018	6.47	6.48	6.57	6.53

Товарные и фондовые рынки

Показатель	Посл.	Пред.	Нач. мес.	Нач. года
Индекс Dow Jones	14015.12	14078.69	13895.63	12459.54
Индекс РТС	2173.11	2143.69	2071.80	1906.32
Brent Crude (ICE)	80.08	78.55	79.16	60.86
Light Sweet (NYMEX)	81.27	81.27	81.66	61.05
Gold	740.9	740.9	742.8	635.2


Новостная строка

- ✓ Банк Японии оставил ключевую процентную ставку на уровне 0.5 %.
- ✓ Банк Кореи оставил ключевую ставку на уровне 5%.
- ✓ Процентная ставка по 4 купону облигаций ОАО «Синергия» определена в размере 11% годовых.
- ✓ Ставка 5 и 6 купонов по облигациям ОАО «Корпорация «Нордтекс» установлена в размере 12% годовых.
- ✓ Центральный Банк Российской Федерации включил облигации ОАО «УРСАБанк» второго, третьего, пятого и шестого выпусков в Ломбардный список.
- ✓ Ставка 1 купона по облигациям ООО «Стройкорпорация «Эллис» определена в размере 12.60 % годовых.
- ✓ Агентство Moody's Investors Service повысило корпоративный рейтинг компании Мобильные Телесистемы с Ва3 до Ва2. Прогноз рейтинга - позитивный.
- ✓ Ставка 1 купона по облигациям ОАО Коммерческий Банк «Московское ипотечное агентство» определена в размере 9 % годовых.
- ✓ Ставка 3 - 6 купона по облигациям ООО «Жилсоципотека-Финанс» установлена в размере 7 % годовых.
- ✓ Агентство Moody's присвоило рейтинги ВЗ/NP/E+/Ваа3.ру Интерпромбанку.
- ✓ Standard & Poor's: Рейтинг ОАО «Торговый Дом «КОПЕЙКА» понижен до «СС» в связи с возрастанием риска дефолта; рейтинги выведены из списка CreditWatch; прогноз — «Негативный».
- ✓ Дефицит торгового баланса в США в августе сократился до 57.59 млрд. долларов США.

Комментарий по рынку внутренних долгов

В четверг на рынке внутреннего долга можно было наблюдать разнонаправленные движения, на фоне невысокой торговой активности. Так, по итогам торговой сессии, в корпоративном секторе продажи превысили спрос в бумагах Газпрома А4 и А9 (-5 б.п. и -10 б.п. соответственно), Лукойла 03 и 04 (-14 б.п. и -1 б.п. соответственно), РЖД 02 и 06 (-3 б.п. и -14 б.п. соответственно) и др. В то же время подорожали вчера облигации ФСК ЕЭС 02 и 05 (+20 б.п. и +5 б.п. соответственно) и РЖД 07 (+7 б.п.). В секторе госбумаг тем временем преобладала позитивная динамика большинства котировок. Покупки присутствовали фактически на всей кривой доходностей ОФЗ. Таким образом, выделить можно следующие бумаги – ОФЗ 46018 (+5 б.п.), ОФЗ 46019 (+17 б.п.), ОФЗ 26199 (+7 б.п.), ОФЗ 25058 (+10 б.п.) и др. Ставки МБК колебались в пределах 5 - 6 % годовых. Объем по операциям прямого РЕПО, составил 48 млрд. рублей.

Сегодня на рынке рублевых облигаций, вероятнее всего, будет преобладать позитивная динамика котировок. Активность торгов, скорее всего, останется низкой. На денежном рынке также не предвидятся изменения, которые смогли бы сильно повлиять на внутренний долговой рынок. Ситуация с ликвидностью, вероятнее всего, останется на прежнем, вполне удовлетворительном, уровне. В то же время нельзя не отметить, что хуже рынка сегодня могут торговаться бумаги Копейки и Русского Стандарта. Данный негативный прогноз связан с весьма неожиданным понижением рейтинга ОАО «Торговый Дом «КОПЕЙКА» агентством Standard & Poor's с «В-» до «СС» (сразу на пять уровней вниз) и прогнозом – «Негативный» со «Стабильного», в связи с возрастанием риска дефолта эмитента (у компании относительно высокий уровень долговой нагрузки и уменьшающаяся рентабельности). Изменение же прогноза рейтинга банка Русский Стандарт на негативный обусловлено ухудшением показателей ликвидности банка.

Итоги торгов государственными рублевыми облигациями

Name	MatDate	Last	Change, %	Bid	Ask	YieldTM	DayValue	Deals
ОФЗ-25058	30.04.2008	100,45	0,1	100,2101	100,7	5,58	37106353	8
ОФЗ-46001	10.09.2008	103,1	0,05	103	103,1	5,34	76294	2
ОФЗ-25057	20.01.2010	103,19	0,18	102,6805	103,19	6,03	2064	1
ОФЗ-25061	05.05.2010	99,2979	0,14	99,2	99,2974	6,24	2975	2
ОФЗ-25059	19.01.2011	99,8985	0	99,83	99,8985	6,28	225589698	14
ОФЗ-26199	11.07.2012	99,62	0,07	99,352	99,65	6,34	150035157	9
ОФЗ-26197	05.10.2012	100,2687	-0,2222			2,46	13338568493	4
ОФЗ-26198	02.11.2012	99,0999	0,1	98,45	99,0999	6,21	1733715	4
ОФЗ-26039	05.03.2016	99,757	-0,002				1524023952	5
ОФЗ-46017	03.08.2016	106,3	0,24	106,3	106,35	6,3	6909500	4
ОФЗ-46021	08.08.2018	99,6	0,01	99,4	99,6	6,45	16368126	5
ОФЗ-46014	29.08.2018	108,45	0,22	108,2001	108,45	6,28	2075858	4
ОФЗ-46019	20.03.2019	60,6	0,17	60,5008	60,879	7,06	35757304	4
ОФЗ-46006	18.03.2020	98,029	0,1543			3,9	43898253	18
ОФЗ-46018	24.11.2021	110,8	0,05	110,7	110,77	6,47	57637286	5
ОФЗ-46011	20.08.2025	88,05	0,06	86,5	88,2	6,98	2642	1
ОФЗ-46009	02.06.2027	99,71	0,01			3,03	983141	1
ОФЗ-46020	06.02.2036	101,9999	0	101,95	101,9999	6,85	287589757	18



Итоги торгов региональными рублевыми облигациями

Name	MatDate	Last	Change, %	Bid	Ask	YieldTM	DayValue	Deals
Белгородская обл., 24001	29.04.2008	102,85	0	102,5	102,85	8,24	102850	1
Брянск, 25002	05.10.2008	101	0,4975			8,24	101000	1
Волгоград, 31001	17.07.2008	103,15	0,0485			5,4	1031,5	1
Волгоградская обл., 34001	15.05.2012	99,9	0,2	99,3	99,9	8,21	2997000	1
Воронежская обл., 31001	15.12.2007	100,88	0,01	100,83	100,88	8,17	1008800	1
Иркутская обл., 31001	17.12.2009	101,15	0,05	100,41	101,15	7,86	19077699	3
Иркутская обл., 31002	23.10.2008	100,3	0,6	99,7	100,3	7,06	23462640	3
Иркутская обл., 31004	26.05.2010	99,6	-1,39	99,2	100	8,22	747000	1
Кабардино-Балкарская респ., 01	20.10.2007	100,2	0,2			6,44	182701,4	2
Казань, 31003	29.08.2009	99,75	0,55	99,55	99,8	8,36	5672230	6
Калужская обл., 34002	29.08.2011	100	-0,15	100	101,24	8,77	100000	1
Карелия, 34010	14.04.2011	99,72	0,1205			8,25	7977799	3
Клинский р-н МО, 25002	13.11.2008	99,95	-0,84	99,95	100,8	10,02	21989	1
Коми, 24006	14.10.2010	108	-4,4248			8,72	680400	5
Костромская обл., 31004	11.03.2008	101,01	-0,04	100,8	101,01	8,76	1565655	3
Красноярск, 31005	18.10.2008	100	0,7557			7,67	6124080	9
Красноярский кр., 34003	01.10.2008	98,77	-0,06	98,77	98,95	7,46	8066201	13
Курганская обл., 01	17.12.2009	98,93	-0,07	98,97	99,9	10,16	98930	1
Ленинградская обл., 26002	05.12.2014	127,95	3,98	126	127,9	7,2	17081325	1
Липецк, 25001	14.10.2009	100	0			7,64	1000000	10
Липецкая обл., 25005	15.07.2010	98,5	-1,78		100,29	7,85	14775000	1
Липецкая обл., 34004	19.07.2011	100,4	0		100,4	7,94	1907600	2
Москва, 25036	16.12.2008	105,03	-0,7747			5,89	31509005	3
Москва, 25043	17.05.2008	100,7	-4,0038			9,14	1007	1
Москва, 27039	21.07.2014	109	0,23	108,66	109	6,47	67726204	7
Москва, 27041	30.07.2010	106,14	0,85	105,2	106,14	6,28	10614000	2
Москва, 32044	24.06.2015	108,8	0,05	108,6	108,99	6,53	930240	1
Московская обл., 25004	21.04.2009	106,15	-0,05	105,8	106,4	6,9	6166560	3
Московская обл., 25006	19.04.2011	105,7	0,19	105,5	105,7	7,27	1058054	3
Московская обл., 26007	16.04.2014	103,41	-0,12	103,45	103,6	7,47	1034	1
Московская обл., 34005	30.03.2010	106,8	0,19	106,52	106,8	7,07	65277537	22
Нижегородская обл., 34002	02.11.2008	101,25	-0,15	101,16	101,44	7,69	2688767	13
Новосиб. обл., 34013	15.12.2009	100,51	-0,39	100,51	100,7	7,76	1055310	2
Новосибирск, 31003	14.07.2009	108,6	0,88	106,75	108,4	6,83	21866880	6
Новосибирск, 31004	24.06.2010	100,55	0,65	100,1	100,95	8,5	1507495	3
Новосибирская обл., 02	29.11.2007	100,85	0,15	100,77	100,85	7,01	952643	5
Ногинский район МО, 25002	21.08.2009	100,2	0,2			10,38	200400	1
Одинцово МО, 31002	24.12.2008	99,75	-0,27	99,75	100,15	10,89	1496250	8
Орехово-Зуево МО, 25001	20.06.2008	101,26	0,0593			10,05	20249000	2
Пензенская обл., 34001	13.10.2009	102,4	0			7,99	20480000	2
Самарская обл., 25003	11.08.2011	101,25	-0,1	101,01	101,5	7,42	69531185	20
Самарская обл., 25004	20.06.2012	98,5	-1,25	98	100	7,56	492500	1
Саха (Якутия), 25006	13.05.2010	104,5	0,47	104,05	104,75	7,74	459800	1
Саха (Якутия), 35001	11.04.2013	101,35	-0,1478			7,81	5610250	2
Саха (Якутия), 35002	17.04.2014	100,1	0,25		100,25	8,01	3003000	1
Тамбовская обл., 31001	27.09.2008	100,5	0			7,69	1005	1
Томская обл., 31018	13.10.2007	100,04	-0,01			8,48	3001200	1
Тульская обл., 31001	28.06.2009	101,35	-0,1	101,35	101,8	7,87	5675600	1
Уфа, 25004	03.06.2008	101,5	-0,39	100,6	101,6	7,72	9700800	2

Уфа, 25005	18.12.2009	99	-1	99,25	100,25	9,1	821700	4
Хабаровский край, 31006	24.11.2009	99,8	-0,65	99,8	100,25	7,71	2495000	1
Чувашия, 25004	27.03.2009	106	-0,2728			8,11	40752136	4
Чувашия, 31005	05.06.2011	100	-0,05	100		8	9750000	1
Ярославль, 31001	17.12.2009	98,6	-0,6	98,6	99,49	10,28	49300	1
Ярославская обл., 31005	30.12.2008	99,45	-0,0904			8,17	15912000	1
Ярославская обл., 34006	19.04.2011	98,7	0,15	98,55	98,84	8,02	26789840	5
Ярославская обл., 34007	30.03.2010	99,81	-0,14	99,52	100,1	7,94	15778080	7

Итоги торгов корпоративными рублевыми облигациями

Name	MatDate	Last	Change, %	Bid	Ask	YieldTM	DayValue	Deals
АВТОВАЗБАНК, 01	02.04.2010	97,8	0,2	97,6	98	17,68	76284	1
Автомир-Финанс, 01	01.09.2009	99,85	-0,3195			16,6	999498,5	1
Агрика, 01	29.09.2009	98,69	-0,4	98,6	98,69	15,28	1341509	15
Агрохолдинг-Финанс, 01	24.07.2009	98,51	-0,45	98,51	98,95	15,67	4926	1
Адамант-Финанс, 01	05.06.2008	99,7	-0,05	99,6	99,75	12,92	4985000	1
Адамант-Финанс, 02	20.05.2010	99	0	98,25	99	12,79	29981340	12
АИЖК (Горно-Алтайская обл.), 01	13.04.2010	99	-1,9802			12,22	10875120	2
АИЖК КО, 02	23.08.2011	99,9	0,05	99,9	100,05	9,24	249770	2
АИЖК, АЗ	15.10.2010	102,75	0			7,97	1076820	1
АИЖК, А4	01.02.2012	104	-0,48	104,05	104,45	7,82	382720	1
АИЖК, А5	15.10.2012	98,9	0,4061			7,86	7903000	4
АИЖК, А6	15.07.2014	98,94	0,0404			7,85	976537,8	1
АИЖК, А7	15.07.2016	100,04	0,1401			7,9	7000505,1	4
АИЖК, А8	15.06.2018	100,2	0,2	100,1	100,29	7,81	4008000	2
АИЖК, А9	15.02.2017	99,45	0,1	99,31	99,57	7,81	995494	2
АК БАРС Банк, 02	22.01.2009	99	0,81	98	99,1	9,02	11710800	11
АКБ Связь-Банк, 01	21.04.2011	98	1,71	96	98	10,73	1960	1
АКБ СОЮЗ, 01	24.04.2008	99,81	0,11	99,8	100,1	9,96	7285230	2
АКБ Спурт, 02	31.05.2012	97,75	-0,24	97,75	98	15,17	790798	2
АЛАДУШКИН Финанс, 02	23.11.2011	99,3	0,15	99	99,3	13,07	3033605	6
Алмазный дом Грэйс, 01	07.06.2012	100	0			13,91	550000	2
АЛПИ-Инвест, 01	21.08.2009	97	-1,72	96,67	99,5	15,31	339500	3
Альянс Русский Текстиль, 02	05.03.2009	98,25	0,26	98,1	98,25	15,07	1407464	7
Альянс Русский Текстиль, 03	20.10.2009	99,98	-0,02	99,97	100	12,67	15523295	8
АМУРМЕТАЛЛ, 01	26.02.2009	100	1,21	99,51	100	10,02	31432910	7
АМУРМЕТАЛЛ, 02	26.02.2010	99,3	0	98,2	99,4	9,7	993000	1
АПК Аркада, 01	28.06.2008	97,21	-2,3	98,78	99,9	19,15	778	1
АПК Аркада, 03	31.03.2011	98,49	0,4	98	98,49	15,95	1890790	8
АПК ОГО, 02	25.02.2009	99	0	98,4	99	14,37	1494850	2
АПК ОГО, 03	09.07.2010	99,35	0,1	98,95	99,35	14,9	4982370	6
АРТУГ, 01	17.12.2008	100	0		100,05	13,14	100000	1
АЦБК-Инвест, 03	14.04.2011	100	0,1	99,95	100,25	10,22	516000	11
Балтика, 01	20.11.2007	100,1	0,1			7,96	5005000	1
Балтимор-Нева, 03	15.05.2008	99,73	0,03	99,73	100	14,35	997314	3
Банана-Мама, 01	23.10.2009	99,9	0	99,9	100	13,89	501498	1
Банк Возрождение, 01	03.03.2010	100,6	0,1	100,51	101,97	8,85	16096000	1
Банк ВТБ, 04	19.03.2009	99,7	0,201			7,1	1994	2
Банк ВТБ, 05	17.10.2013	99,5	-0,5	99,47	99,5	7,03	995	1
Банк ВТБ, 06	06.07.2016	99,9	-0,3988			6,02	2397000	2
Банк ЖилФинанс, 01	19.12.2008	99,89	-0,11			9,92	3752867,3	1
Банк ЗЕНИТ, 02	16.02.2009	98,9	0,32	98,2	98,7	9,47	19286486	2
Банк ЗЕНИТ, 03	09.11.2011	99,94	-0,05	99,85	99,95	9,13	999400	1
Банк ЗЕНИТ, 04	06.04.2010	99,83	0,58	99,1	99,45	8,67	12274099	1
Банк СЕВЕРНАЯ КАЗНА, 01	01.10.2009	99,7	0			10,46	1562512	2
Белон-Финанс, 02	23.02.2012	99,5	0,62	98	99,7	9,76	4976965	3
ВАГОНМАШ, 01	19.06.2008	102,95	0,45	101	101,9	9,15	19561	1
Виват-финанс, 01	20.04.2010	97,5	0	95	97,5	15,23	975	1
Виктория-Финанс, 01	29.01.2009	99,75	0,25	99,45	99,55	10,86	1992	2
Виктория-Финанс, 02	16.02.2010	99,3	1,85	99	99,9	11,54	230673	6

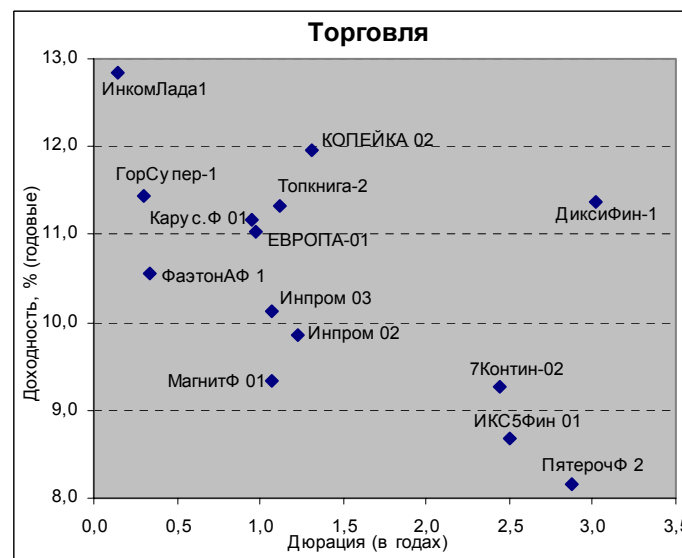
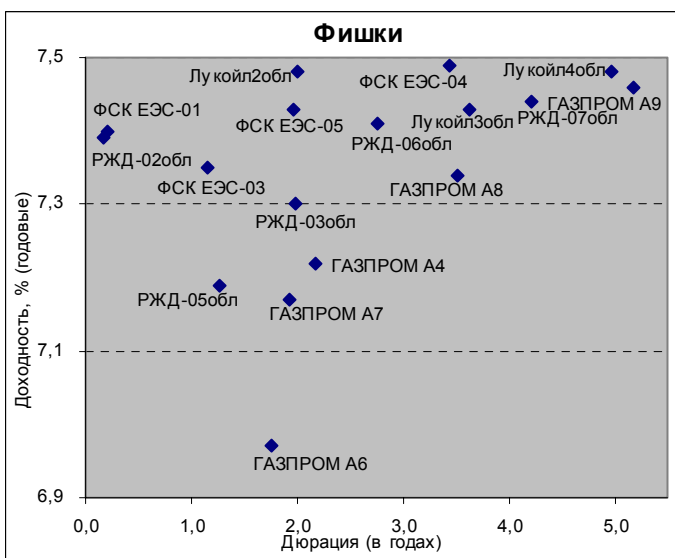
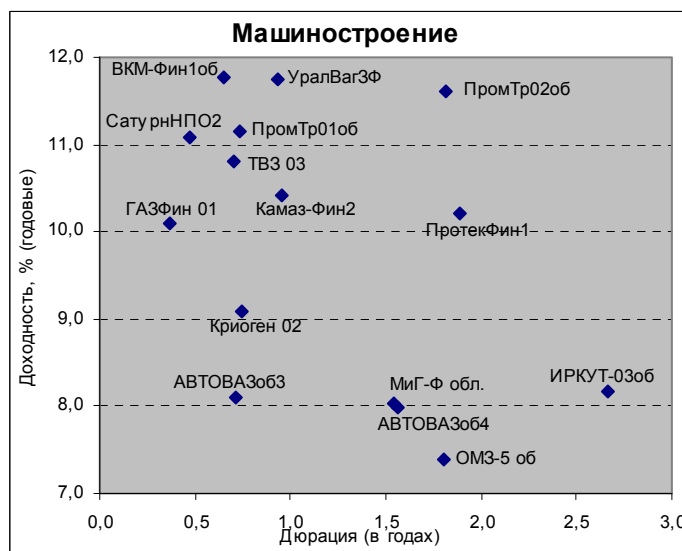
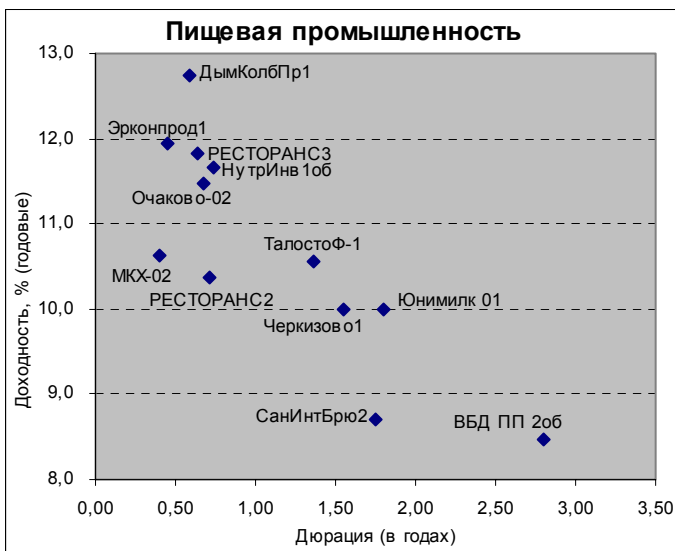
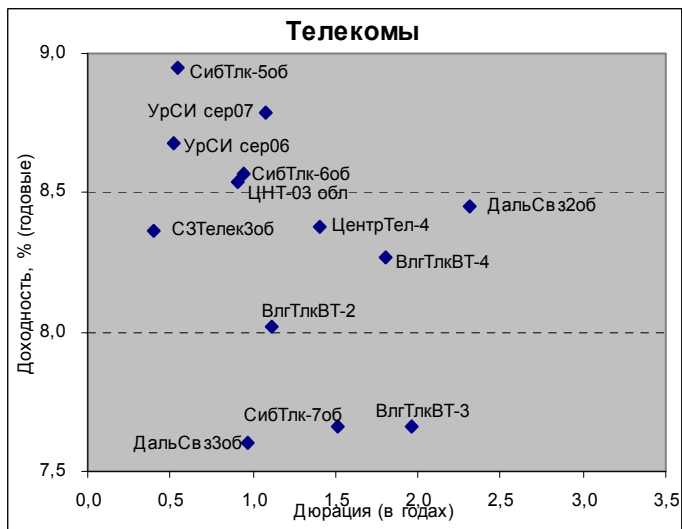
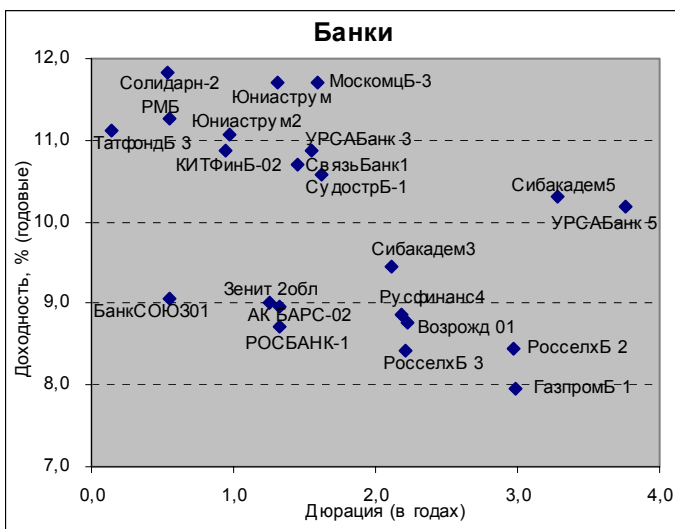
ВКМ-Финанс, 01	04.06.2008	99,85	1,67	98,7	99,79	10,2	798800	10
ВМУ-Финанс, 01	22.12.2009	99,75	0,15	99,65	99,99	12,43	518700	1
Волгабурмаш, 01	08.10.2008	99,5	-0,01	99,3	99,45	15,09	2487500	1
ВолгаТелеком, ВТ-2	30.11.2010	100,27	-0,03	100,27	100,57	8,09	109914628	13
ВолгаТелеком, ВТ-3	30.11.2010	101,61	-0,04	101,6	102,15	7,8	30786317	5
ВолгаТелеком, ВТ-4	03.09.2013	102	2,24	100	102	7,04	255000	1
Волжская текстильная комп., 01	18.12.2009	99,94	0	99	99,94	12,98	4997000	2
Волшебный край, 01	02.12.2008	99,48	-0,52			14,63	19900000	2
Восток-Сервис-Фин, 01	10.09.2009	99,2	-0,75	99	99,99	13,36	2661442	12
ВТО ЭРКОНПРОДУКТ, 01	10.09.2009	99,39	0,39		99,99	13,29	1490175	2
Газпром, А9	12.02.2014	100,8	-0,1	100,5	100,8	7,19	3297248	4
Газпром, А4	10.02.2010	102,67	-0,05	102,68	102,75	7,08	96282734	45
Газпром, А6	06.08.2009	100,15	0	100,16	100,3	6,97	8319453	4
Газпром, А8	27.10.2011	99,95	-0,1	99,85	100,05	7,13	1999000	1
ГАЗ-Финанс, 01	08.02.2011	99,75	-0,15	99,72	100	9,4	11373399	6
ГАЗЭКС-Финанс, 01	16.12.2010	99,5	0,76	97,5	99,5	11,54	7960	8
ГИДРОМАШСЕРВИС, 01	24.11.2009	98,05	-0,2	97,9	98,1	13,62	36245400	5
ГК Заводы Гросс, 01	22.04.2010	98	-0,41	97,1	99,98	17,66	23520	1
Главмосстрой-Финанс, 02	17.03.2011	100,03	0	99,6	100	10,2	850255	2
Городской Супермаркет, 01	21.07.2009	99,72	0,02		99,7	12,55	99710	2
ГРУППА АГРОКОМ, 01	21.06.2011	94	0	93,01	97	16,23	7750300	4
Группа Джей Эф Си, 01	20.10.2011	97	0	95,76	97	12,8	4462000	8
Группа НИТОЛ, 02	15.12.2009	98,15	-0,1	98,15	98,6	13,13	29445	1
Группа Черкизово, 01	31.05.2011	98,6	-1,38	98,7	99,5	10,02	12902000	2
ГСС, 01	26.03.2017	98	0	96,5	97,75	9,19	39198000	3
ГТ-ТЭЦ Энерго, 03	18.04.2008	99,59	-0,0903			11,58	6391815,3	24
ГТ-ТЭЦ Энерго, 04	02.09.2009	97	-1,51	97	98,49	12,91	184740	6
ГЭС, 01	20.06.2012	97,3	-0,71	97	97,3	8,9	2919000	1
Дальсвязь, 03	03.06.2009	100,45	0	100,48	101	8,26	5022500	1
Держава-Финанс, 01	27.07.2010	99,1	-0,3	99	99,4	15,2	9911994	3
Джей Эф СИ, 02	04.12.2007	100	0			5,04	1000	1
ДКС ФЖС РБ, 01	24.11.2009	99,9	-0,1	99,5	100	12,93	699230	10
ДОМО-ФИНАНС, 01	14.02.2008	99,9	-0,08	99	99,9	13,08	49950	1
Дымовское колбасное пр-во, 01	30.10.2009	98,8	-0,4	98,84	99,2	13,6	49400	1
Жилсоципотека-Финанс, 02	15.04.2010	98	-2			15,64	7840000	3
ЖК-ФИНАНС, 01	24.12.2009	98,8	-0,2	98,62	98,8	22,08	1456720	10
Завод Автоприбор, 01	29.04.2009	99,77	0,12	99,72	99,77	17,4	514810	6
Зернокомпания Настюша, 01	18.12.2009	99,8	0	99,8	100,15	13,15	2201828	4
ИК Рубин, 01	13.10.2009	99,89	-0,03			16,1	55206990	17
ИКС 5 ФИНАНС, 01	01.07.2014	98	0,26	97,75	98,25	8,6	1963	2
Имплозия-Финанс, 01	30.07.2008	99,5	0,3	96,8	99,86	12,22	995000	10
Инком-Лада, 03	10.06.2011	97	-1,02	95,5	98,98	13,67	3686000	1
ИНКОМ-Финанс, 01	28.03.2009	98	0	98,01	99,99	15,92	588	1
ИНПРОМ, 02	15.07.2010	99,35	-0,15	99,28	99,5	9,55	1300660	6
ИНПРОМ, 03	18.05.2011	99,55	-0,24	99,33	99,55	9,59	5945126	4
Интегра Финанс, 01	20.03.2009	99,55	1,58	99,12	99,6	11,13	29865	1
ИРКУТ, А03	16.09.2010	102,51	0,21	102,1	102,55	7,91	88539460	14
Искитимцемент, 02	05.11.2008	100,14	-0,01	100,09	100,2	10,87	4404508	18
Искрасофт, 02	02.03.2010	100	-2,91	100	102,95	13,73	379950	3
ИТЕРА НГК, 01	07.12.2007	99,95	-0,05	99,96	99,99	10,15	17991000	1
КАМАЗ-ФИНАНС, 02	17.09.2010	99,39	0,8	99,17	99,39	9,34	2012700	11
КамскДол-Ф, 03	04.06.2009	100	0	99,7	100,1	13,41	24173300	9
Карусель Финанс, 01	12.09.2013	99,45	0,45	99,1	99,3	10,64	16560900	7
КБ ДельтаКредит, 02	30.05.2010	100	0			6,8	1000000	1
КБ ЛОКО-БАНК, 02	22.04.2008	99,9	0,2	98,1	99,5	11,25	11687301	1

КБ Ренессанс Капитал, 01	02.03.2010	98,5	0,51	98,5	99	12,61	7877010	12
КБ Центр Инвест, 01	11.11.2009	100	0	100	100	10,03	35000000	3
КД авиа-Финансы, 01	21.04.2010	99,4	0	98,41	99,3	14,68	1988000	1
КИТ Финанс Инвестбанк, 01	18.12.2008	100,01	0,01	100	100,1	10,21	1149070	2
КИТ Финанс Инвестбанк, 02	23.03.2010	99,5	-0,2	99,5	99,87	10,83	23912500	8
КМБ-БАНК, 02	30.11.2011	99,15	0,12	99,1	99,5	8,71	1685550	1
КМЗ-Финанс, 01	10.06.2010	99,5	0,1	99,5	99,9	10,51	482575	1
Кокс, 01	16.07.2009	99,7	0	99,5	99,8	9,33	1593650	5
Кокс, 02	15.03.2012	98,35	0,25	98,3	99,49	9,69	6612124	4
КомАгентство Домодедово, 02	22.05.2008	99,73	-0,17	99,72	99,87	13,09	1994600	1
Комплекс Финанс, 01	04.02.2010	98,5	1,54	97,75	98,5	14,95	24623	3
Концерн Ижмаш, 02	17.06.2008	101	0,5	99,1	101,3	12,27	2323000	1
КРЕДИТ ЕВРОПА БАНК, 01	03.02.2010	100,06	0,5628			8,03	1000,6	1
Криогенмаш, 02	08.07.2008	100	0		100	9,95	940000	2
Криогенмаш-Финанс, 01	15.12.2009	98,45	0,05	98,35	98,45	14,04	2383462	7
Кубаньэнерго, 01	21.07.2010	98,5	0,51	98	98,5	8,86	89454610	19
КуйбышевАзот-Инвест, 02	04.03.2011	99	-0,1	98,75	99,3	9,35	49500000	1
Ленэнерго, 02	27.01.2012	98,5	0	98,5	99,75	9,16	1280500	4
ЛОМО, 03	05.09.2009	99,7	-0,3	99,02	99,7	13,25	500085	3
ЛР-Инвест, 01	17.07.2012	100,07	0,07			9,91	150000000	12
ЛУКОЙЛ, 02	17.11.2009	100,5	0,17	100,1	100,5	7,11	567825	1
ЛУКОЙЛ, 03	08.12.2011	100,05	-0,14	100	100,1	7,21	17380008	23
ЛУКОЙЛ, 04	05.12.2013	101,09	-0,01	101,08	101,15	7,3	56919957	40
Магнит Финанс, 02	23.03.2012	97,5	-0,51	97	98	9,09	1473100	12
МаирИнвест, 02	27.11.2007	99,77	0,17	99,55	99,99	12,78	3990399	3
Макромир-Финанс, 02	03.07.2012	98	-2	97	100	15,04	505680	11
Марийский НПЗ-Финанс, 01	16.12.2008	98,1	0,1	98	98,99	13,26	2843525	3
Марийский НПЗ-Финанс, 02	16.12.2010	99,25	-0,15	99,25	99,7	13,53	1290280	2
Марта Финанс, 01	22.05.2008	98,99	0,56	98,11	98,69	17,23	314776	3
Марта Финанс, 02	06.12.2009	99,45	0,4	99,45	99,5	16,44	64644	3
Марта Финанс, 03	02.08.2011	97,85	0,27	97,7	98,29	21,28	2023768	9
Мастер-Банк, 02	23.05.2008	98,5	-1,5	98,25	99,3	14,56	3309274	8
МатрицаФин, 01	10.12.2008	96,8	0	96,8	97,04	15,61	12114520	2
МГТС, 05	25.05.2010	99,65	-0,37	99,65	100	7,81	8918675	4
МДМ-Банк, 03	01.10.2009	98,7	0,41	98,61	99	10,17	9885987	6
МегаФон, 03	15.04.2008	100,6	0			8,22	1008306	2
МельКомбинат, 01	26.02.2009	99,6	-0,3701			1,52	996	1
Метзавод Серова, 01	27.02.2009	99,98	2,44	96,2	99,25	8,94	11998800	2
Мечел, 01	22.11.2007	99,9	1,4213			6,05	59940	1
Мечел, 02	12.06.2013	101,72	-0,03	101,66	101,94	7,82	6626639	10
МИАН-Девелопмент, 01	02.03.2010	90,95	-1,14	90,5	90,95	25,58	2452312	27
МИК, 01	01.03.2010	99,85	0,35	90	99,85	13,79	703663	11
М-Индустрия, 01	16.08.2011	103,5	0,1	103,2	103,75	11,41	13389795	4
Миннеско Новосибирск, 01	10.12.2009	101	1	100	101	13,61	449450	3
Миракс Групп, 01	19.08.2008	99	-0,2	99,02	99,4	12,07	29740	2
Миракс Групп, 02	17.09.2009	99,3	0,97	99	99,6	11,72	9646395	3
Мираторг Финанс, 01	02.08.2012	99,92	-0,03	98,5	100	11,63	7915627	12
МИР-Финанс, 01	27.12.2007	100	0	99,8	99,95	10,61	99999	2
МК Евросервис, 01	18.12.2007	99,41	-0,59	99,57	100,3	17,5	51693	1
МКХ, 02	25.08.2009	99,5	-0,3006			11,89	995	1
ММБ, 02	11.02.2009	100,85	0,6286			4,94	1008500	1
Монетка-Финанс, 01	14.05.2009	99,75	-0,05	99,75		13,55	514710	11
Москоммерцбанк, 02	15.02.2011	99,8	-0,2			8,77	4990	1
Мособлтрастинвест, 01	26.09.2009	97,1	-0,41	97,05	97,1	11,81	9556050	5
МосОблЭлектроСеть, 01	06.09.2011	99	0,11	99	99,28	8,53	9353015	8
Мосэнерго, 01	13.09.2011	99,8	0,05	99,6	99,8	7,8	9730500	10
Мотовилихинские заводы,	22.01.2009	99	-0,48	98,99	99	10,49	990	1

01									
Моторостроитель-Финанс, 01	19.03.2009	98,5	-0,51	98,5	99,8	11,46	689500	3	
МПМ Магнолия, 01	22.07.2010	99	0,81	97,5	99	13,98	8910	9	
НатурПродукт-Инвест, 02	16.06.2009	100	1,01		100	10,85	1000	1	
НижнекамскНХ, 04	26.03.2012	102	0			8,69	6120000	2	
НК АЛЪЯНС, 01	14.09.2011	98,65	-0,09	98,25	98,75	9,93	7996050	2	
НОК, 02	22.09.2011	98,37	-1,13	98,37	99,45	14,66	185816	3	
НОМОС-БАНК, 07	16.06.2009	99,83	0,23	99,8	99,85	9,28	14656219	6	
НПО Сатурн, 03	06.06.2014	98,5	-0,35	98,2	98,85	10,39	8175500	3	
НутрИнвестХолдинг, 01	09.06.2009	99	-0,5	99	99,65	11,53	16994300	6	
ОГК-2, 01	05.07.2010	97,75	0,06	96,82	97,8	8,82	2932500	1	
ОГК-5, 01	29.09.2011	99,15	0,1	99,05	99,15	8,13	8258407	8	
ОГК-6, 01	19.04.2012	97,38	-0,43	97,21	97,38	8,91	20795520	8	
ОМК, 01	12.06.2008	99,85	-0,42	99,85	100,3	9,61	22582795	16	
ОтечЛекарстваФинанс, 02	17.02.2009	100	-0,1199			10,26	5000000	1	
ОХЗ-Инвест, 01	18.11.2009	105	5,1051			4,68	526000	12	
ОЧАКОВО, 02	19.09.2008	97,7	0	97,5	97,7	12,24	447059	4	
ПАВА, 02	21.10.2011	101,1	-0,88	101,1	102	10,92	3287837	9	
Парнас-М, 02	17.11.2011	95,03	0,03	95,03	97	14,25	2851	1	
Патэрсон-Инвест, 01	17.12.2009	98	0	97,9	98,2	13,72	15518320	4	
ПЕНОПЛЭКС Финанс, 01	17.12.2009	98,7	0,41	98,15	99,7	13,65	34475000	9	
Первая Ипотечная Компания, 05	20.05.2008	100,7	1,72	99	99,9	7,38	39262425	3	
Первый ипотечный агент АИЖК, 01	15.02.2039	99,8	0,05	99,7	99,8	8,95	10579	2	
Пермэнерго, 01	22.05.2012	95,6	-3,43	95,6	99	10,35	28680000	2	
Промтрактор-Финанс, 01	03.07.2008	99,3	0,25	99,1	99,3	10,44	12588707	11	
Промтрактор-Финанс, 02	18.10.2011	101,9	2	99,61	100	9,93	6866150	2	
ПФПГ-Финанс, 01	19.10.2009	100				11,12	1000	1	
Разгуляй-Финанс, 03	16.03.2012	98	-0,51	98	98,2	12,9	2451250	4	
РАФ, 03	21.09.2008	99,25	0,76	98,51	99,25	8,19	2134260	6	
РЕТАЛ, 01	09.12.2009	96,55	-0,26	96,45	96,8	13,58	482750	1	
РЖД, 02	05.12.2007	100,17	-0,03	100,16	100,2	6,61	10017000	1	
РЖД, 03	02.12.2009	102,25	0,13	102,2	102,39	7,3	1759725	2	
РЖД, 05	22.01.2009	99,6	0,15	99,45	99,6	7,11	1690950	3	
РЖД, 06	10.11.2010	100,36	-0,14	100,36	100,65	7,34	3313687	5	
РЖД, 07	07.11.2012	101,59	0,07	101,45	101,6	7,3	3795616	3	
РИГрупп, 01	26.12.2009	100	1,52		98,5	12,14	1000	1	
РМК-ФИНАНС, 01	06.04.2010	99,9	0		99,9	8,99	999	1	
РОСБАНК, 01	15.02.2009	99,9	0,91	98,37	99,99	7,97	999000	10	
РОСИНТЕР РЕСТОРАНТС, 03	26.11.2010	99	0	99,15	99,5	12,76	769230	2	
Россельхозбанк, 01	04.06.2008	99,55	-0,15	99,61	99,75	8,15	114510	6	
РТК-ЛИЗИНГ, 04	08.04.2008	100,7	-0,3	100	101,01	7,46	252	1	
Русский Стандарт, 04	03.03.2008	98,9	0,11	98,5	98,9	11,43	15311773	9	
Русский Стандарт, 05	09.09.2010	97,5	0,52	96,5	97,5	11,75	3899700	2	
Русский Стандарт, 06	09.02.2011	95	0,26	95	95,29	12,67	328701	2	
Русский Стандарт, 08	13.04.2012	97	1,9979			11,77	9700	1	
РуссНефть, 01	10.12.2010	90,9	1,56	89,55	90,8	18,99	4007113	20	
Русфинанс Банк, 04	12.02.2010	97,5	0,26	97,3	97,75	9,14	9750	1	
Русь-Банк, 01	19.03.2009	97	-2,02	97,3	99	12,71	5823000	2	
Русь-Банк, 02	22.02.2010	98	3,7	97,5	98	12,32	2925195	3	
Рыбинсккабель, 01	28.02.2012	99,6	0,2	99,25	99,7	12,3	9955000	2	
Салаватстекло, 02	28.10.2009	99,5	0,45	99,5	100	19,32	153842	2	
Салют-Энергия, 01	25.12.2007	99,35	-0,14	99,36	99,4	13,34	26439895	9	
САМОХВАЛ, 01	21.10.2009	99,6	0	99,75	100	12,54	7478978	10	
Сахарная Компания, 01	10.11.2009	96,74	0,77	96,5	96,74	19,66	6772	1	

Сахатранснефтегаз, 01	02.12.2009	100,05	0,1	100	100,07	12,11	20100300	8
Северсталь-авто, 02	17.07.2013	96,9	0,1	96,5	97	9,18	29148349	4
СевЗапТелеком, 03	24.02.2011	100,4	0,1	100,25	100,4	8,42	30110000	3
СевКабель-Фин, 02	28.11.2008	100	0,5	99,5	100	10,86	5000000	1
Седьмой Континент, 02	14.06.2012	97,18	0,08	97,18	97,4	9,2	14876123	6
СибирьТелеком, 05	25.04.2008	100,9	-0,3	100,86	101	7,59	5045000	1
СибирьТелеком, 07	20.05.2009	101,45	-1,02	101,3	102	7,81	12924375	5
СИК Девелопмент-Юг, 01	18.05.2010	100,3	0,3	100	100,5	12,28	1003000	1
СИТРОНИКС, 01	21.09.2010	100	0	99,8	100,2	10,24	2000000	1
СК Спецстрой-2, 01	20.05.2010	100,03	-0,03			8,69	8001200	2
СНХЗ Финанс, 01	29.09.2009	97	-1,02	97,11	97,85	14,26	2929	3
Содружество-Финанс, 01	22.10.2009	98,5	2,08	98	98,5	11,61	8865	9
СОРУС КАПИТАЛ, 01	05.11.2009	99,45	-0,05	99,45	99,99	18,58	27259294	8
СТИН-Финанс, 01	01.04.2008	100,65	-0,3	100	100,65	14,5	713635	11
Стройтрансгаз, 02	13.07.2012	94,6	-0,11	94,1	94,75	10,18	35962000	4
СУ-155 КАПИТАЛ, 03	15.02.2012	98,5	-0,25	98,41	98,7	15,14	2892900	3
ТАИФ-Финанс, 01	09.09.2010	97,34	0,25	97,05	97,34	11,86	209261	2
Талосто-Финанс, 01	06.03.2009	99,4	1,43	99,4	99,99	10,73	2986200	2
ТатфондБанк, 03	19.05.2009	100	0,06	99,97	100,01	10,31	15299410	8
Татэнерго, 01	13.03.2008	100	0,1	100	100,1	9,85	18796851	19
ТГК-1, 01	11.03.2014	98	-0,51	97,8	98,49	8,86	129360000	6
ТГК-10, 01	17.06.2010	97,6	0,26	97,3	98	9,36	15933901	11
ТГК-4, 01	31.05.2012	98	0	97,85	98,3	9,11	7839000	4
ТД Евросеть, 02	02.06.2009	99,59	0,87	99,3	99,59	13,32	20410688	25
ТД КОПЕЙКА, 01	17.06.2008	98,5	0,51	91,02	97	12,23	492500	1
ТД КОПЕЙКА, 02	15.02.2012	92,49	-3,81	86,03	92,49	15,75	33487337	30
ТД КОПЕЙКА, 03	15.02.2012	89,5	-9,59	89,5	90,7	13,64	53410481	38
ТД Спартак-Казань, 01	23.01.2008	100	0	99,5	100,05	13,23	31000	1
ТЕРНА-ФИНАНС, 01	16.12.2008	99	6,45	96	100,4	6,6	306900	11
ТЕРНА-ФИНАНС, 02	04.11.2011	99,7	0,2	99,75	99,85	16,77	6672027	6
ТехноНИКОЛЬ-Финанс, 01	11.11.2009	98,75	0,15	98,51	98,75	12,58	3849250	7
ТехноНИКОЛЬ-Финанс, 02	07.03.2012	95	-0,73	95,3	95,8	13,11	1142000	4
Техносила-Инвест, 01	26.05.2011	97,7	0,21	97,4	97,9	14,34	977000	1
ТК Финанс, 01	18.09.2008	100,03	0,06	98	100,03	10,73	18002700	2
ТМК, 02	24.03.2009	99,9	0	99,89	100,25	7,82	53746077	22
ТМК, 03	15.02.2011	100,25	0,26	100,01	100,1	7,32	47118	1
ТООП-Финансы, 01	10.12.2009	93,5	-0,8	93	93,5	24,18	6750717	37
Томск-Инвест, 01	22.04.2010	100	2,15	99,01	100	13,09	78000	1
ТОП-Книга, 02	09.12.2010	99,35	1,38	97,3	97,5	11,4	8823400	5
ТОППРОМ-ИНВЕСТ, 01	16.04.2010	100	-0,1498			13,09	600000	1
Торговый Дом Мечел, 01	12.06.2009	92,5	-0,5376			10,76	169275	1
ТРАНСАЭРО-Финансы, 01	05.02.2009	98	1,03	97,32	98	12,69	20580	3
ТрансКредитБанк, 01	15.06.2010	95,6	0,4	95,3	95,65	9,38	14340000	1
Трансмашхолдинг, 02	10.02.2011	97,8	0,1	97,75	98,1	10,65	10504380	4
Тулачермет, 02	02.12.2007	99,5	-0,5			11,66	427850	1
УБРиР-Финанс, 02	02.07.2009	98,2	0	98	98,2	13,51	1964000	2
Удмуртнефтепродукт, 01	01.09.2008	99	0,2	98,85	99	11,11	2475000	8
УК ГидроОГК, 01	29.06.2011	101,5	0	101,51	102	7,77	101500	2
УК КОРА, 01	14.07.2009	99	-0,4024			16,62	1835430	14
УНИКУМ-ФИНАНС, 01	15.12.2009	98,75	0,25	98,51	98,75	20,2	1972038	4
Уралвагонзавод-Фин, 01	30.09.2008	99,4	0,4	99	99,9	10,31	19065740	7
Уралвагонзавод-Фин, 02	05.10.2010	100,2	0,15	100,06	100,2	9,9	7052700	2
Уралзавод прецсплавов, 01	10.06.2010	95,1	0,63	96	99,5	21,06	1946	2
УралЛЦ, 01	28.10.2009	99,87	-0,03	99,87	100	15,43	8094464	8
УралСвязьИн, 04	01.11.2007	100,19	0,04	100,13	100,19	6,58	10019	1
УралСвязьИн, 05	17.04.2008	100,55	0,1993			8,27	19105504	9
УралСвязьИн, 06	17.11.2011	100,35	0,05	100,25	100,5	8,01	5017500	1
УралСвязьИн, 07	13.03.2012	100,75	0	100,5	101	7,98	56542500	3

Уралэлектромедь, 01	28.02.2012	100,5	0,55	97	100	8,17	1005	1
УРСА Банк, 02	12.12.2008	99	-0,7519			8,67	3346200	1
УРСА Банк, 03	04.06.2009	98,9	-0,3	98,4	99,3	10,59	15526160	2
УРСА Банк, 05	18.10.2011	99,25	0,25	98,65	99,35	10,54	13039320	6
УРСА Банк, 06	24.04.2008	98,6	0,1		99	10,77	19710000	2
УРСА Банк, 07	19.07.2012	94,35	-0,68	94,4	95,95	11,58	47175002	2
Уфаойл-ОПТАН, 01	15.04.2010	97,99	0			16,79	4860979,9	2
Уфимское МПО, 02	17.12.2009	99,5	0,15	99,31	99,7	10,49	8955000	2
Фаэтон-Аэро-Финанс, 01	30.07.2009	99,99	0	95	99,99	10,7	1000	1
ФинансБизнесГрупп, 01	05.07.2010	100	0			10,24	1000	1
Финансовая компания НЧ, 01	11.10.2011	99,94	0			11,31	999450	12
ФК Еврокоммерц, 01	18.12.2009	99,5	0			14,19	513420	11
ФК Еврокоммерц, 02	10.06.2010	97,6	0,1	97	97,6	13,73	136640	1
ФСК ЕЭС, 02	22.06.2010	102,6	0,2	102,3	102,6	7,3	7170000	2
ФСК ЕЭС, 04	06.10.2011	100	0	100	100,1	7,43	6220999	3
ФСК ЕЭС, 05	01.12.2009	100,05	0,05	100	100,25	7,3	10005000	1
ХайлендГолдФинанс, 01	02.04.2008	99,75	-0,05	99,5	99,75	13,97	69825	3
ХК Белый фрегат, 01	17.12.2009	99	0	98,5	99	22,05	4118712	22
ХКФ Банк, 02	11.05.2010	95,5	1,15	95,5	96	12,84	1920232	4
ХКФ Банк, 03	16.09.2010	98,4	1,23	97,2	98,4	11,75	147600	2
ХКФ Банк, 04	12.10.2011	96,51	-0,0518			14,35	77702715	11
Хлебозавод-28, 02	09.12.2008	100	0			12,55	2000	2
ХМЛК Открытие, 01	11.11.2008	99,5	0	99,05	99,5	12,43	12438	1
Холидей Финанс, 01	01.04.2010	98,05	0,98	97,33	98,2	13,78	1960500	11
ЦентрТелеграф, 03	01.04.2009	101,5	0,5548			8,94	23345000	1
ЦентрТелеком, 04	21.08.2009	109,65	0,14	109,6	109,65	8,26	40063724	22
ЦентрТелеком, 05	30.08.2011	99,5	-0,5	99,6	100,1	8,85	4049350	2
ЭйрЮнион, 01	10.11.2009	99,5	-0,15	99,5	99,64	20,41	1729470	14
Электроника, 01	13.04.2008	100	1,5228			12,06	781310	2
ЭМАльянс-Финанс, 01	08.07.2011	98,1	0,1	98,25	98,75	13,08	3433500	3
Энергоцентр, 01	11.07.2010	99	0,1		99	10,4	990	1
ЭФКО, 02	22.01.2010	99,19	0,04	99	99,25	13,73	2822313	6
ЮГК ТГК-8, 01	10.05.2012	99,15	0	99	99,35	8,76	1618260	4
ЮНИАСТРУМ БАНК, 02	19.04.2010	100,1	-0,1596			11,07	1140139	1
ЮНИМИЛК Финанс, 01	06.09.2011	99,99	0,01	99,5	99,99	9,99	8999	9
ЮТК, 03	10.10.2009	99,98	-0,02	99,75	100,2	8,71	2000	2
ЮТК, 04	09.12.2009	102,2	0,2	101,85	102,05	8,59	48618780	2
ЮТК, 05	30.05.2012	97	3,07	96,11	98,6	9,04	42810000	3
ЮТэйр-Финанс, 02	10.03.2009	98,08	0,13	98	98,09	15,6	1148116	11
ЮТэйр-Финанс, 03	14.12.2010	96,99	0,2	96,8	96,99	13,63	5140500	2



Контактная информация

ОАО АКБ «Связь-Банк»
125375, г. Москва, ул. Тверская, д. 7
Тел.: +7(495) 771-32-60; факс: +7(495) 771-32-76
E-mail: sviaz-bank@sviaz-bank.ru
Internet: <http://www.sviaz-bank.ru/>

Руководство

Автухов Михаил Олегович	228-38-01 IB@sviaz-bank.ru
Бахшиян Шаген Геннадьевич	228-36-42 IB@sviaz-bank.ru

Эмиссия долговых инструментов

Барков Дмитрий	228-36-42 (30-93) emission@sviaz-bank.ru
Смакаев Роберт	228-36-42 (33-37) emission@sviaz-bank.ru
Волгарев Виктор	228-36-42 (30-97) emission@sviaz-bank.ru

Продажи на финансовых рынках

Сумин Владимир	228-38-06 (30-32) sales@sviaz-bank.ru
Очкин Алексей	228-38-06 (31-01) sales@sviaz-bank.ru
Голубничий Денис	228-38-01 (30-48) sales@sviaz-bank.ru

Клиентское обслуживание

Бабаджанов Сухроб	228-38-01 (31-24) broker@sviaz-bank.ru
Хмелева Ольга	228-38-06 (30-77) broker@sviaz-bank.ru

Анализ финансовых рынков

Свиридов Станислав	228-38-01 (31-92) research@sviaz-bank.ru
Бодрин Юрий	228-38-01 (31-06) research@sviaz-bank.ru
Гребцов Максим	228-38-01 (31-88) research@sviaz-bank.ru

Кредитный анализ

Чердаков Евгений	+7 (495) 228-36-42 (30-95) CR@sviaz-bank.ru
Федоткова Елена	+7 (495) 980-05-61 (31-05) CR@sviaz-bank.ru

Важная информация

Настоящий документ имеет исключительно информационное значение и не может рассматриваться как предложение или побуждение к покупке или продаже ценных бумаг, а также связанные с ними финансовые инструменты. Описания любой компании или компаний, и (или) их ценных бумаг, или рынков, или направлений развития, упомянутых в данном документе, не предполагают полноты их описания. Утверждения относительно прошлых результатов необязательно свидетельствуют о будущих результатах

Несмотря на то, что информация, изложенная в настоящем документе, была собрана из источников, которые АКБ «Связь-Банк» считает надежными, Банк не дает гарантий относительно их точности или полноты. При принятии инвестиционного решения инвесторам следует провести собственный анализ всех рисков, связанных с инвестированием в ценные бумаги. АКБ «Связь-Банк», его руководство, представители и сотрудники не несут ответственности за любой прямой или косвенный ущерб, наступивший в результате использования информации изложенной в настоящем документе.

АКБ «Связь-Банк» и связанные с ним стороны, должностные лица и (или) сотрудники Банка и (или) связанные с ними стороны могут владеть долями капитала компаний или выполнять услуги для одной или большего числа компаний, упомянутых в настоящем документе, и (или) намереваются приобрести такие доли капитала и (или) выполнять либо намереваться выполнять такие услуги в будущем (с учетом внутренних процедур Банка по избежанию конфликтов интересов). АКБ «Связь-Банк» и связанные с ним стороны могут действовать или уже действовали как дилеры с ценными бумагами или другими финансовыми инструментами, указанными в настоящем документе, или ценными бумагами, лежащими в основе таких финансовых инструментов или связанными с вышеуказанными ценными бумагами. Кроме того, АКБ «Связь-Банк» может иметь или уже имел взаимоотношения, или может предоставлять или уже предоставлял финансовые услуги упомянутым компаниям (включая инвестиционные банковские услуги, фондовый рынок и прочее). АКБ «Связь-Банк» может использовать информацию и выводы, представленные в настоящем документе, до его публикации.

Все выраженные оценки и мнения, представленные в настоящем документе, отражают исключительно личное мнение каждого аналитика, частично или полностью отвечающего за содержание данного документа

По вопросам проведения операций с ценными бумагами обращайтесь в отдел клиентского обслуживания: (495) 228-38-06